



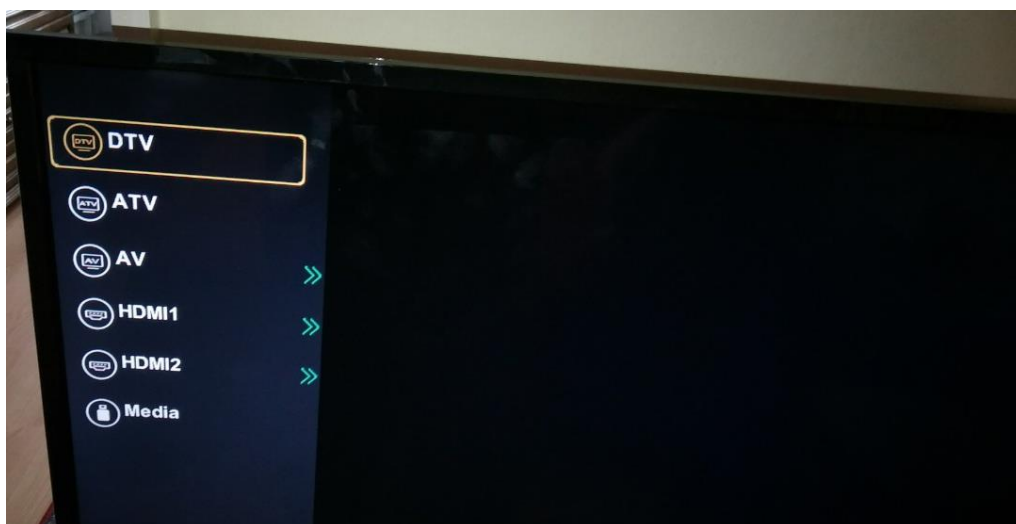
*Ръководство за настройване на  
каналите на ТВ*

***VORTEX***

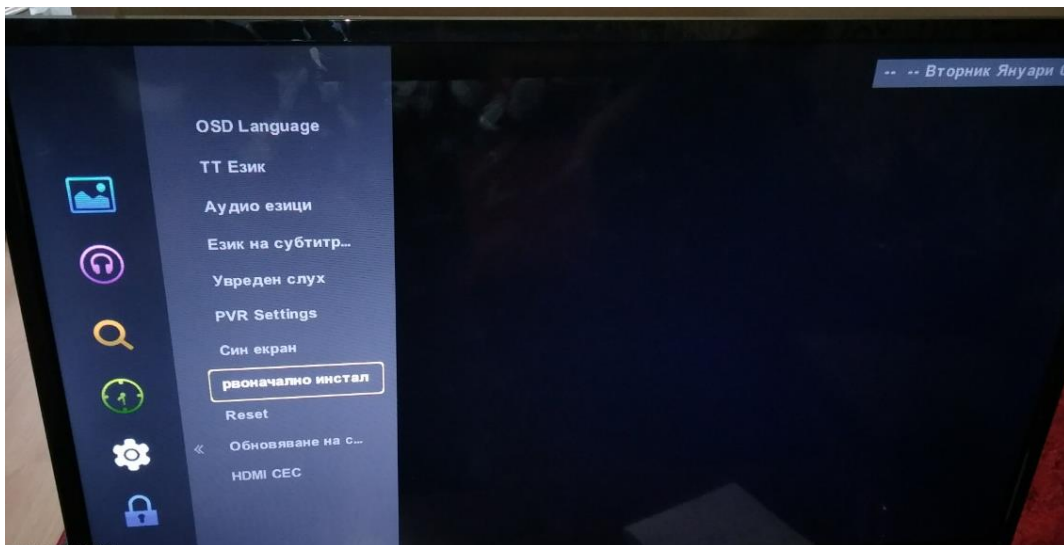
1. Натиска се бутон **SOURCE** от дистанционното (първия бутон вляво).



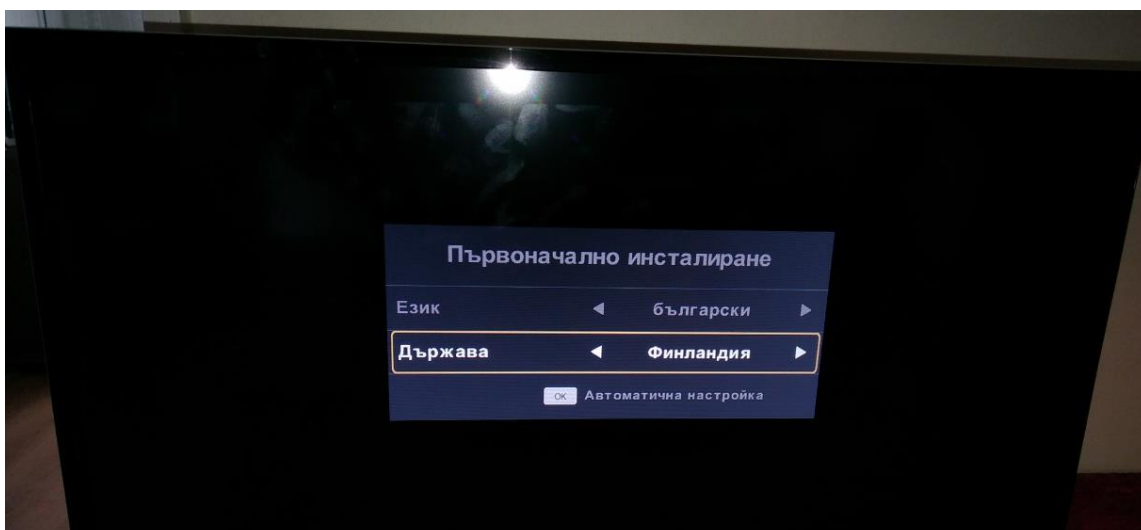
2. От появилия се прозорец избирате **DTV**



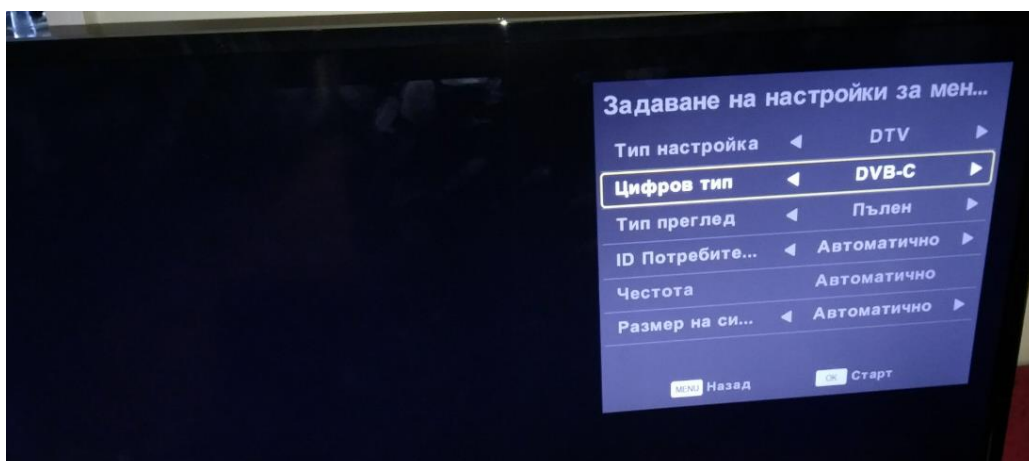
3. Избира се петото поред меню (зъбното колело), след което **Първоначално инсталиране**



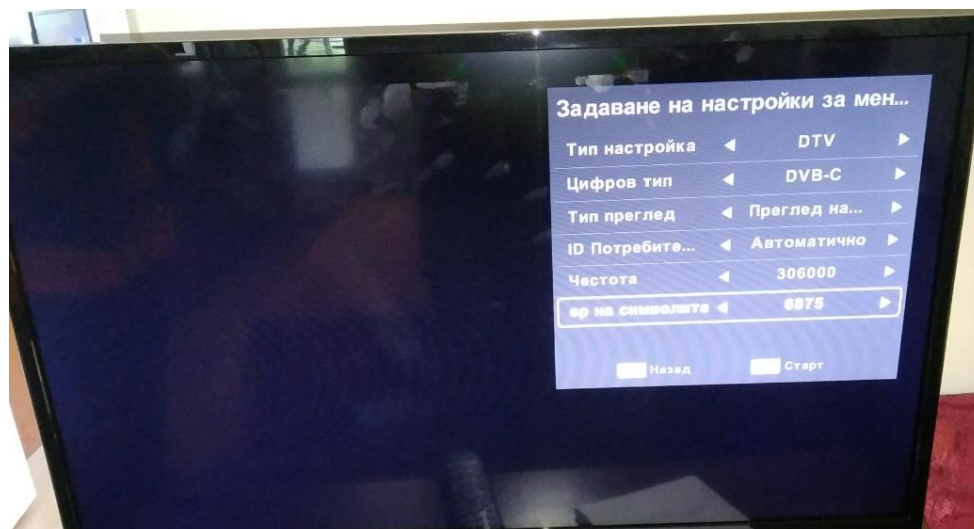
4. От появилият се прозорец се избират **Език - български** и **Държава – Финландия**. След това се натиска бутона **ОК**.



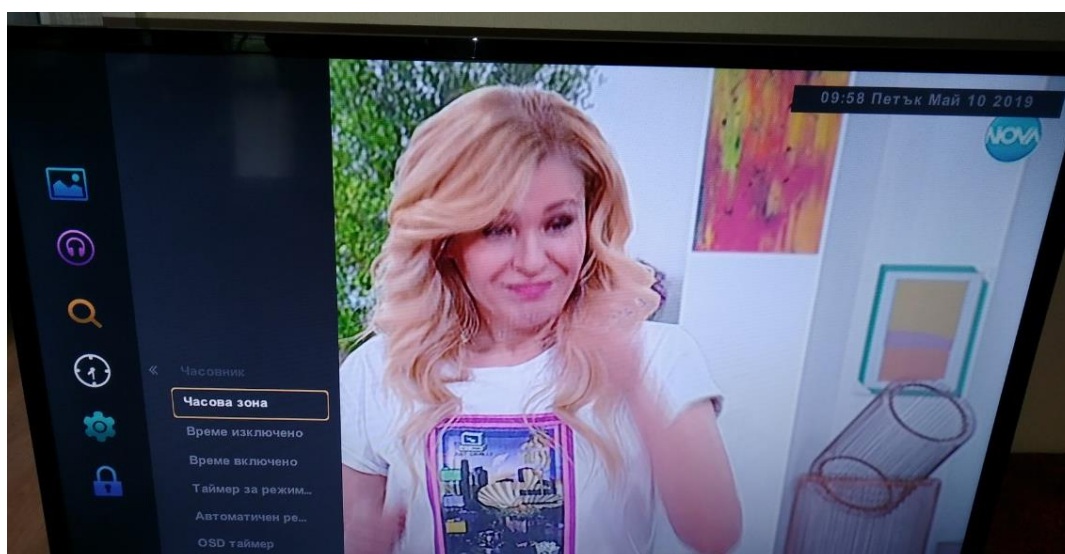
5. Ще се появи прозорец **Задаване на настройки за мен...**. На Цифров тип се задава **DVB-C**.



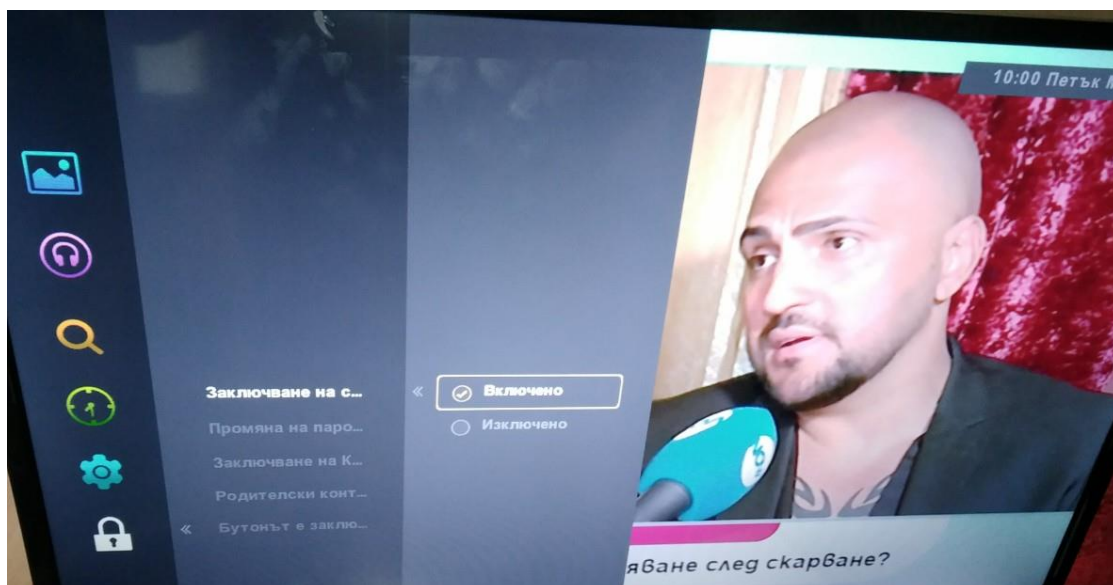
6. На Честота се задава - 306000, а на Размер на символите – 6875. След това се избира **Старт**.



7. След като приключи сканирането на каналите, се натиска бутон **Menu** от дистанционното. В ляво се избира четвъртата поред опция **Часовник**. Задава се часова зона – **София**.



8. Ако желаете да заключите някои от каналите, от менюто вляво се избира шестото поред подменю **Заключване**. В появилия се прозорец се избира първата опция **Заключване**....Въвежда се 4 цифрен код, по желание (стандарт - 0000) и се потвърждава с бутон **ОК**.



## 9. Субтитри и Аудио

- **Субтитри** – За показването/скриването на субтитрите в долната част на екрана, ако има такива, се натиска бутон **Options**, след това се избира **Субтитри - Български**
- **Аудио** – За избор на аудио се натиска **Синия бутон (1)**

