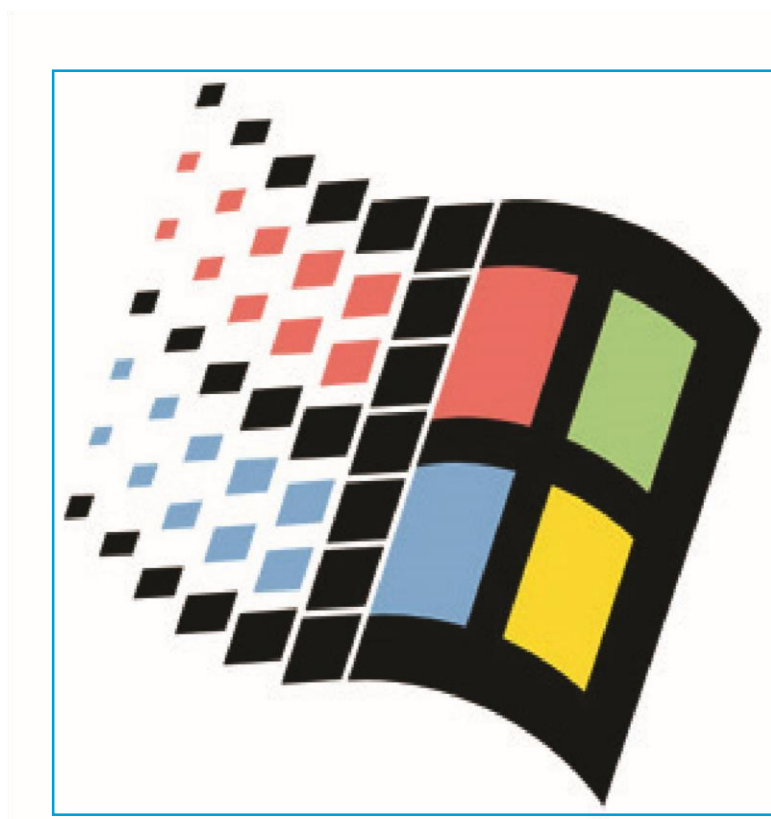




**Ръководство
инсталация на PPPoE връзка
Windows® 98 и Windows®**



Инсталация на Dial-Up Networking 1.4

Ако ползвате Windows® 95, Windows® 98 или Windows® 98 SE, трябва да инсталирате ъпдейт за **Dial-Up Networking**. Ако ползвате **Windows® ME**, не е нужно да инсталирате този ъпдейт и можете направо да преминете към създаването на **VPN** връзка.

Последната версия на Dial-Up Networking е 1.4 и е включена в инсталационния диск. За да го инсталирате поставете инсталационния диск на Networx-BG във вашето CD устройство. Като се като се зареди стартиращата програма натиснете бутона “Софтуер” и след това щракнете върху бутона “**Dial-Up Networking 1.4**” и стартирайте ъпдейта за вашата операционна система.

Ако не знаете каква е точно версията на вашия Windows, щракнете с десния бутон на мишката върху иконата “**My Computer**” и от менюто изберете **Properties**. Във етикета “**General**” можете да разберете точно коя версия на операционната система ползвате.

Подготовка за инсталация на PPPoE протокола

По-старите версии на Windows нямат вградена поддръжка на PPPoE протокола, за това той трябва да се инсталира отделно. В инсталационния диск сме включили всичко необходимо за да можете да си инсталирате връзката. За целта трябва да поставите инсталационния диск на Networx-BG във вашето CD устройство. Като се като се зареди стартиращата програма натиснете бутона “Софтуер” и след това щракнете на бутона “**PPPoE Протокол**”. Ще се стартира инсталационна програма, просто натиснете бутона “**Install**” и ще се разархивира протокола в папка “C:\PPPoE”. Така ще имате винаги достъп до необходимите файлове за създаване на PPPoE връзки.

Ако вече сте инсталирали PPPoE протокола, можете направо да пристъпите към създаване на PPPoE връзката.

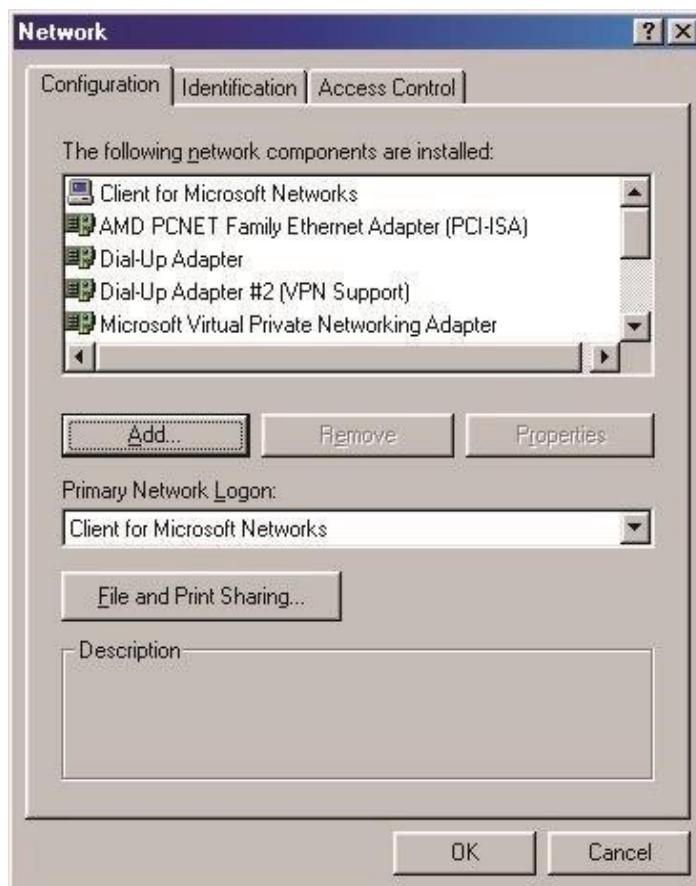
Внимание! Инсталацията на Dial-Up Networking 1.4 и PPPoE протокола е еднократно. Не е нужно да се прави при създаването на всяка PPPoE връзка!

Инсталация на PPPoE протокола

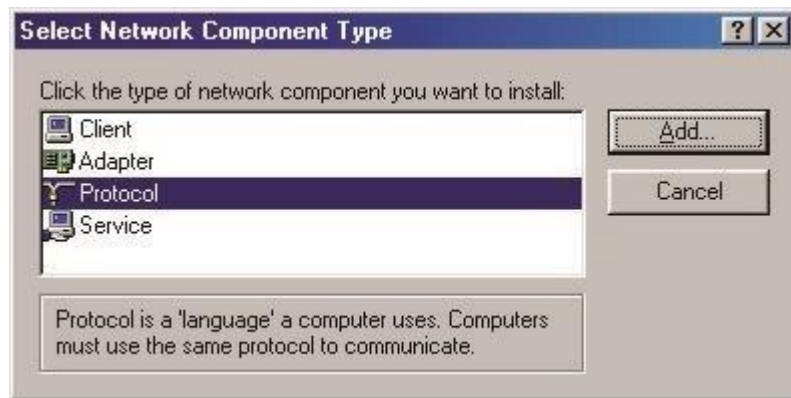
Стъпка 1: Щракнете с десния бутон на мишката върху иконата “Network Neighborhood” и от менюто изберете “Properties”.



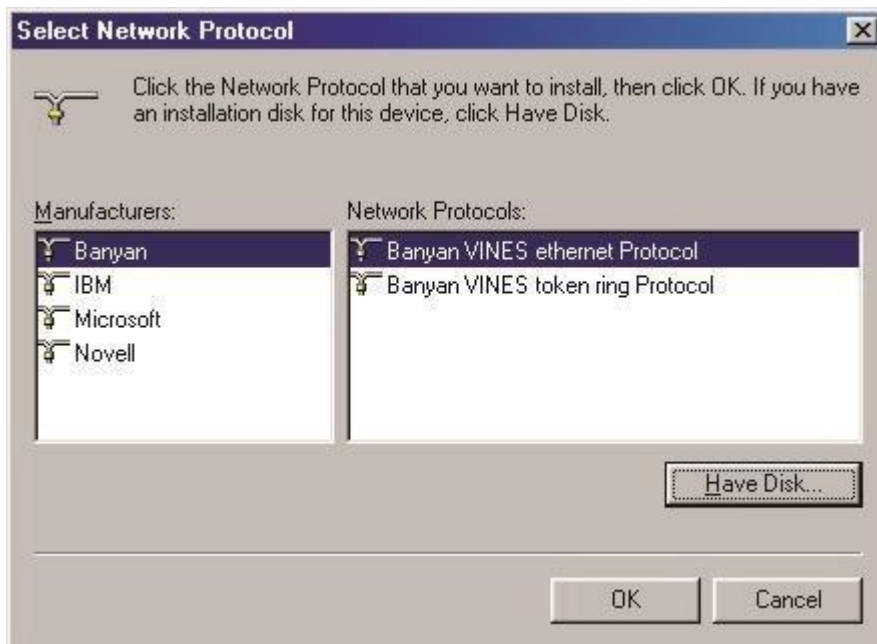
Стъпка 2: Ще се появи прозореца “Network”, щракнете на бутона “Add...”.



Стъпка 3: Изберете “Protocol” и след това натиснете бутона “Add...”.



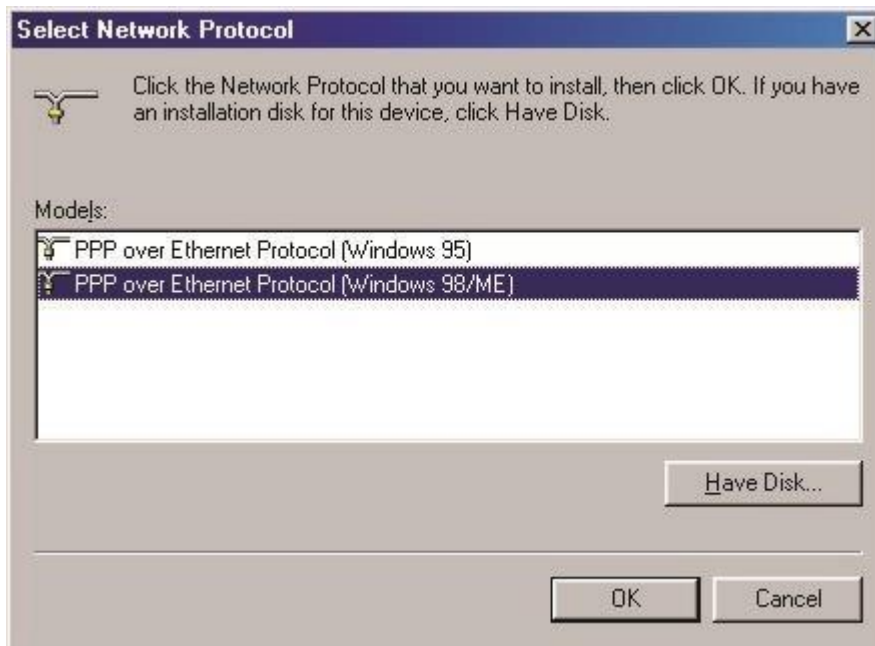
Стъпка 4: Тъй като PPPoE протокола не е вграден в Windows, ще трябва да го добавим от друго място. За това натиснете бутона “Have Disk...”.



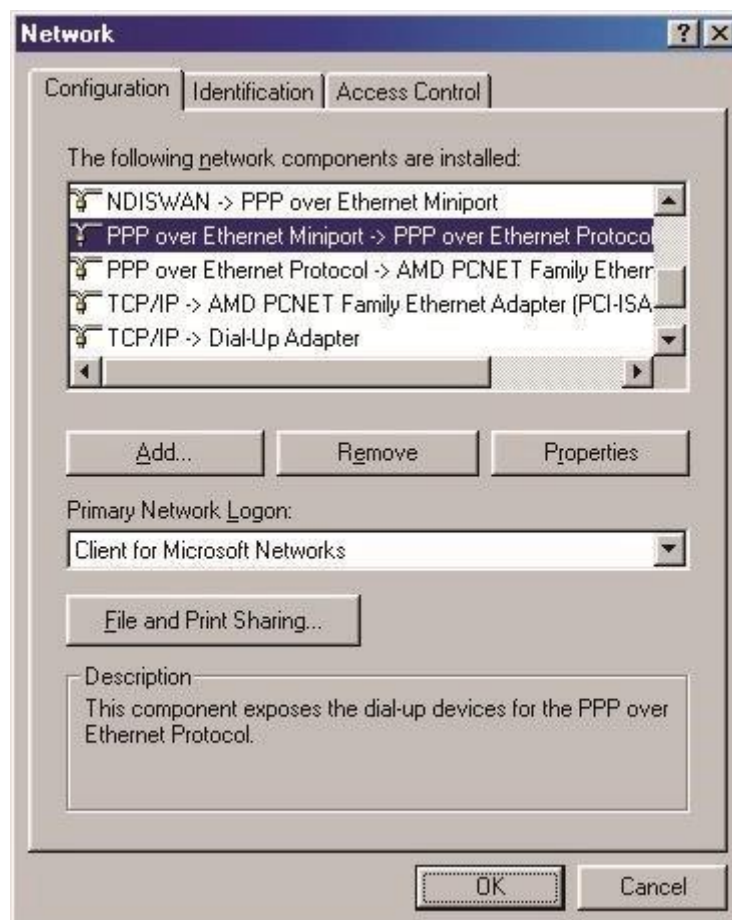
Стъпка 5: Напишете пътя до файловете “C:\PPPoE” или изберете папката чрез бутона “Browse”. След това натиснете бутона “OK”.



Стъпка 6: Изберете протокола според версията на операционната Ви система и натиснете бутона “ОК”.



Стъпка 7: За да приключите инсталацията натиснете бутона “ОК”. Поставете инсталационния диск на “Windows” в CD устройството, натиснете “ОК” и рестартирайте.

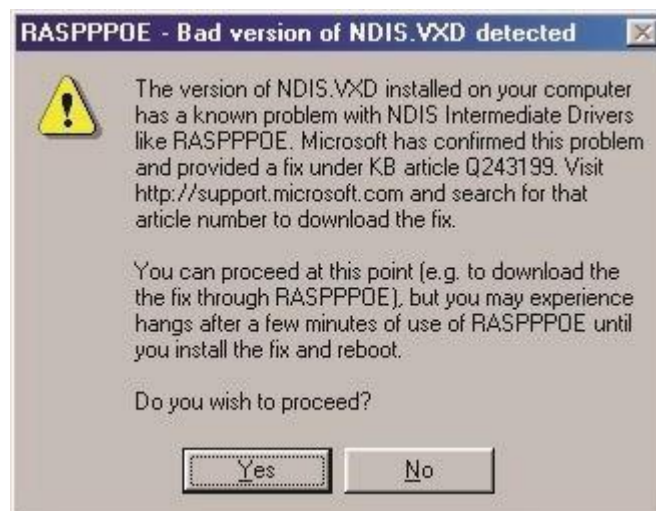


Създаване на PPPoE връзка

Стъпка 1: Отворете папката “C:\pppoe” и стартирайте файла “Raspppoe.exe”.

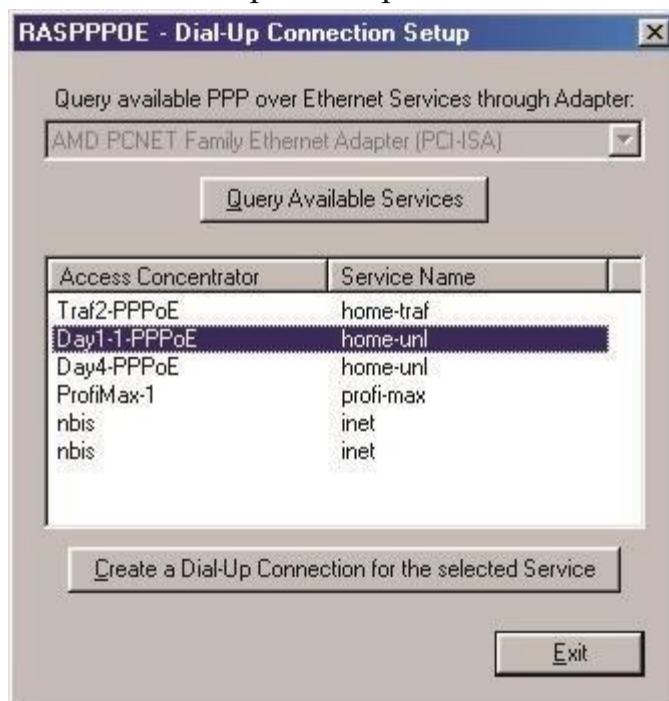


Стъпка 2: Ако ви се появи този прозорец, значи има проблем с Windows-а ви, който може да причинява често блокиране на компютъра няколко минути след свързването на PPPoE връзката. В такъв случай щракнете на бутона “No” и поставете инсталационния диск на “Networx-BG” в CD устройството си. Като се стартира зареждащата програма, щракнете на бутона “Софтуер”, отворете „Dial-Up Networking 1.4” и инсталирайте „Win98SE_NDIS_Fix.exe”. След рестартиране на компютъра се върнете към стъпка 1 за да създадете връзката. Този проблем го има само и единствено при Windows 98 SE.



Стъпка 3: Ще се стартира програмата за създаване на PPPoE връзки. Щракнете на бутона “Query Available Services” и ще видите различните сървъри за PPPoE. Изберете към кой сървър да се свързвате според името на услугата, “home-unl” е за неограничен достъп, “home-traf” е за достъп с отчитане на трафик и “profi-max” е ако сте на ProfiMax! услуга.

Ако има повече от един сървър за вашия тип услуга, изберете един от тях, без значение кой. След това натиснете бутона “Create a Dial-Up Connection for the selected Service” за да направите връзка към дадения сървър.



Стъпка 4: Стартирайте новосъздадената връзка от прекия път на десктопа, въведете потребителското си име и парола и натиснете бутона “Connect” за да се свържете.

