



DIGITAL SOLUTIONS

РЪКОВОДСТВО НА ПОТРЕБИТЕЛЯ



ВЪВЕДЕНИЕ

1. Свържете NPLAY към домашната си мрежа, като използвате кабел от ETHERNET порта към свободен LAN порт на домашния ви рутер.
2. Свържете NPLAY към телевизора си с HDMI кабел.
3. Включете NPLAY към ел.мрежата, като използвате захранващия адаптер от комплекта. Първоначалното стартиране на NPLAY може да отнеме между 3 и 7 минути.



ДИСТАНЦИОННО УПРАВЛЕНИЕ

1 ВКЛ. Бутон за включване/изключване на устройството.

2 МЕНЮ. От този бутон се влиза в системното меню (НАСТРОЙКИ). От тук може да промените мрежовите настройки, да включите WiFi достъпа, или да създадете списък с любими канали.

ЕКСТРИ. Бърз бутон за достъп до допълнителните приложения.

ПРОГРАМА. Бутон, от който стартирате timeshift функцията, възможността да преглеждате ТВ предавания до 7 дни назад.

ВИДЕО. Бърз бутон за видео настройки.

3 ←↑↓→ Навигационни бутони.

ОК. Бутон за потвърждаване на селекцията. По време на живо предаване, показва списък с каналите и информация за текущото предаване.

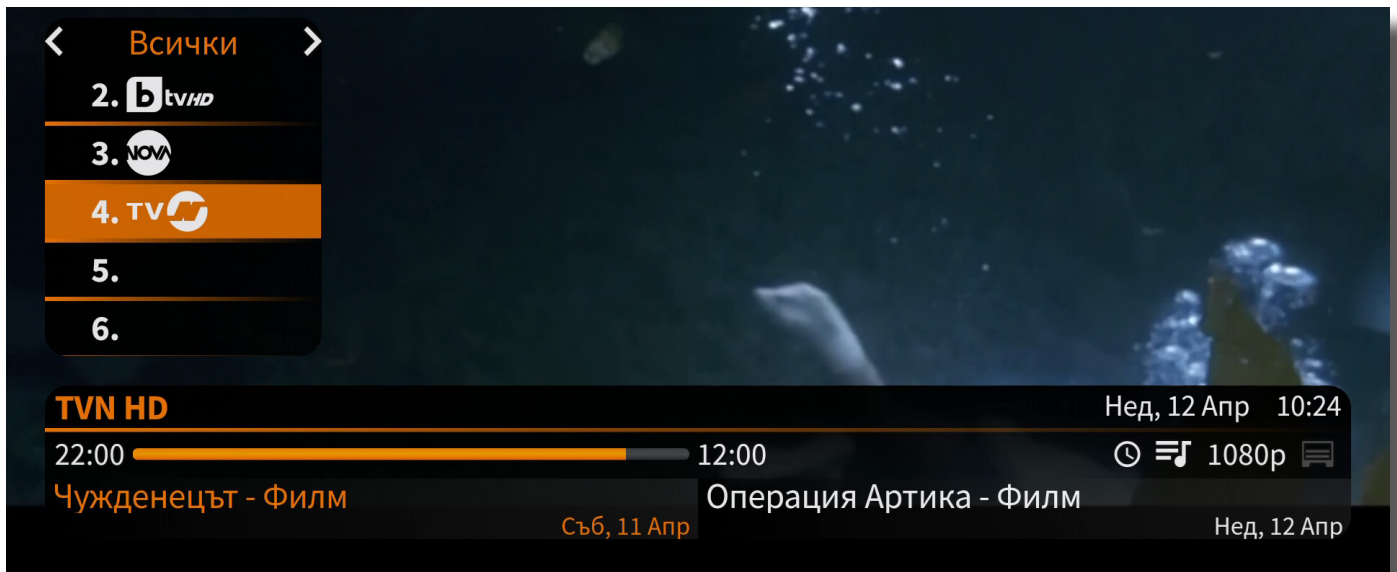
4 ИЗХОД. Бутон за изход от текущото меню.

5 КАНАЛИ. Бутони за преминаване на следващ/предишен ТВ канал.

6 ЗВУК. Бутони за усилване/намаляване на звука.

7 ПРЕВЪРТАНЕ, СТАРТ/ПАУЗА, СТОП. Бутони за контрол на предавания от ТВ архив (timeshift бутони).

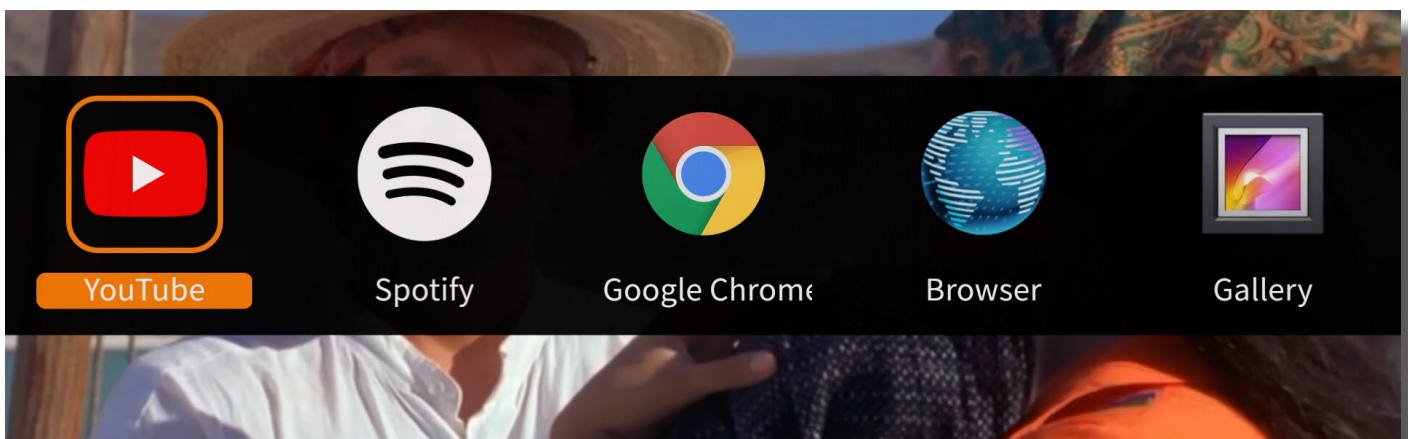
ТЕЛЕВИЗИЯ



NPLAY стартира всеки път в режим телевизия на живо. Можете да сменяте каналите с бутоните **КАНАЛИ** от дистанционното управление (5), с въвеждане на номера на ТВ канала, на който искате да отидете или да изберете канал от списъка, който се появява с натискане на **OK**.

Списъкът с канали има създадени категории за различните типове канали (спортни, музикални, HD, филмови и др.), като можете да създадете и Ваш списък с фаворити. При натискане на бутон **OK** се появява също и информация за текущото предаване: начало и край, информация за качеството и начало на следващото предаване.

ПРИЛОЖЕНИЯ




С натискане на бутон **ЕКСТРИ** (2) се отваря списъкът с инсталирани приложения. Налични са YouTube, Spotify, Google Chrome, както и приложения за възпроизвеждане на снимки и мултимедийни файлове от USB носител.

ПРЕДАВАНИЯ НА ЗАПИС (TIMESHIFT)

Нед, 12 Апр	09:30	10:00	10:30	11:00	11:30	12:00
7. DIEMA FAMILY	"Остани с мен" "Намери ме" - сериен филм, сезон 1, 2 епизода					"Любов, деца
8. DIEMA	"В.И.П." - сериал, сезон 3, 4 епизода			"Без багаж" - "Джеси Стоун: Смърт в рая"		
9. KINOVONA	"Добрия" "Любов от пръв лай" - романтична комедия с уч. н		"Мистерия 101" - крим			
10. ACTION HD	"Бягство от затвора" - сериал, с.3			"Трудна мишена 2" - екшън, трилър (САЩ, 2016)		
11. TV7	Няма данни Няма данни Няма данни					
12. TLC	90 дни до сватбата: Преди срещата: Епиз Кейт в търсене на половин					90 дни до сва
13. TV7	Разтърси света - Бунт на младостта - Драма. Комедия, романтичен					Майчинство -

bTV Action HD
Начало в 08:00 - Край в 10:45 (165 мин.)
"Бягство от затвора" - сериал, с.3 еп.6 - 8



● Сега
 ● Прескочи до
 ● Таймери
 ● Търсене

Функцията за преглеждане на записани предавания се отваря с бутон **ПРОГРАМА (2)**. С бутоните за навигация избирате предаване от поддържаните канали (с по-светъл фон) до 7 дни назад. В долната половина на екрана получавате информация за предаването, върху което е положен курсора (оцветено в оранжево). Потвърждавате с бутон ОК.

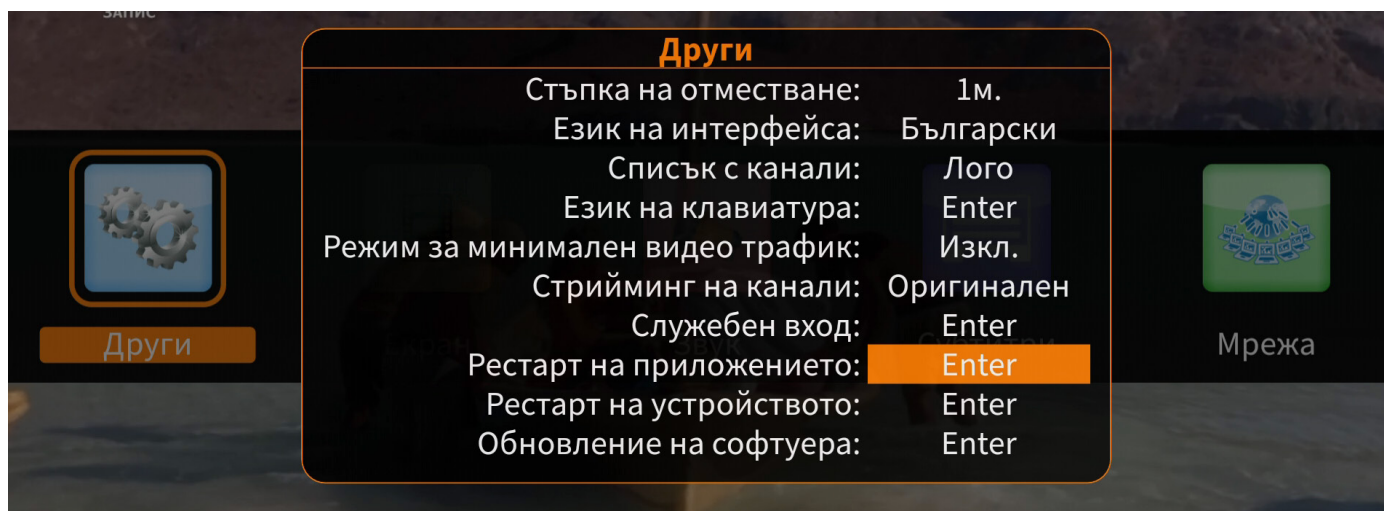
С бутоните за контрол на архива (7) можете да превъртате предаването с интервали от 1 минута, да спрете на пауза или да се върнете към предаване на живо (бутон СТОП).

Бутоните за ПАУЗА и ПРЕВЪРТАНЕ могат да се използват и в реално време, без да е нужно да влизате в меню **ПРОГРАМА**.

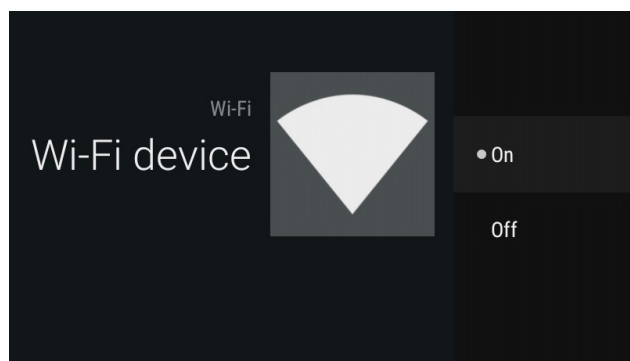
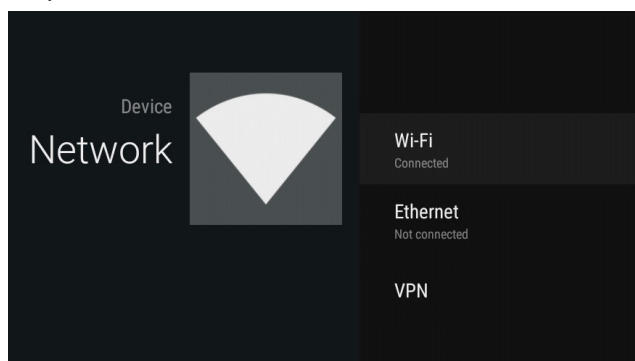
Ако изберете предаване в бъдещ момент, NPLAY ще създаде таймер, който ще Ви напомни 1 минута преди старта на предаването.

НАСТРОЙКИ

Менюто със системни настройки можете да достъпите с бутон **МЕНЮ (2)**. Разпределени са в различни категории. В **ДРУГИ** можете да промените стъпката на отместване и да обновите софтуера при налична актуализация.



NPLAY може да работи и безжично през домашната WiFi мрежа. Уверете се, че сигналът на мрежата не е блокиран и е достатъчно силен на мястото, където е поставено устройството. В противен случай е възможно да срещнете проблеми с възпроизвеждането на ТВ каналите.



За да активирате безжичната връзка, от **МЕНЮ** изберете опция **МРЕЖИ**. От **Wi-Fi** изберете **Wi-Fi device** и изберете **ON**. Изберете домашната си мрежа от списъка и въведете паролата с помощта на виртуалната клавиатура и навигационните бутони.

През **HDMI СЕС** можете да включите функцията за управление на NPLAY чрез дистанционното на Вашият телевизор. Някои по-стари модели телевизори не поддържат тази функция.

От **МЕНЮ** можете да настроите и собствен списък с любими канали. Изберете **КАНАЛИ**, след това **СЪЗДАЙ НОВА ГРУПА**. Изберете име на групата и тя ще бъде добавена към списъка. Потвърдете с **ОК** върху новата група и можете да изберете кои канали и в какъв ред да бъдат добавени.