



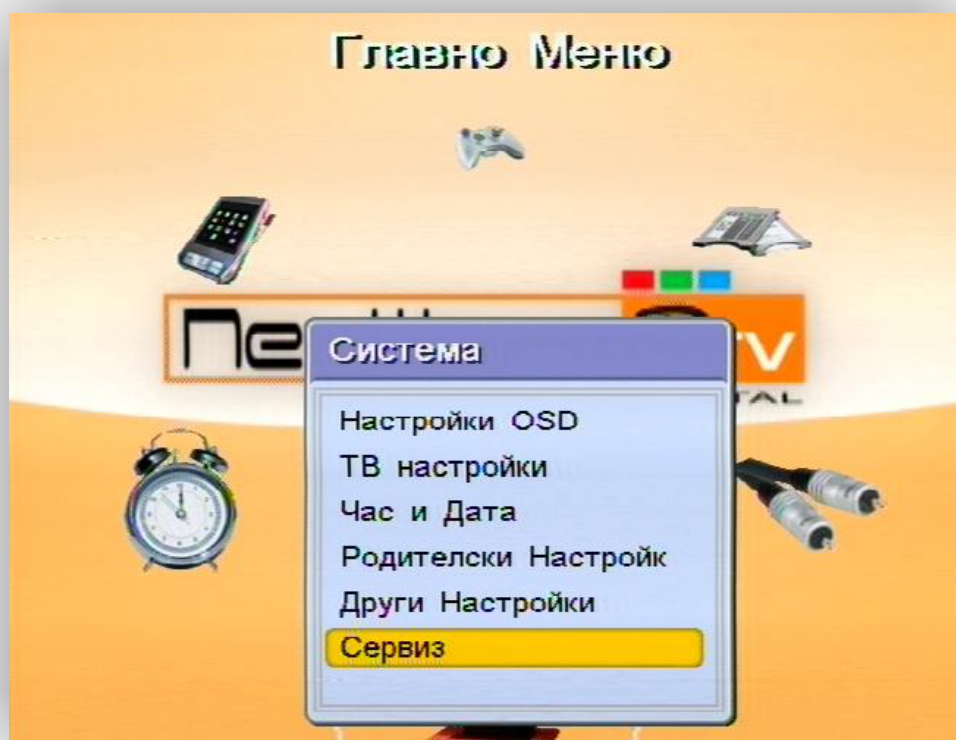
# РЪКОВОДСТВО

## за настройка на цифров приемник NETA 5510,5511 за Нетуоркс DTV

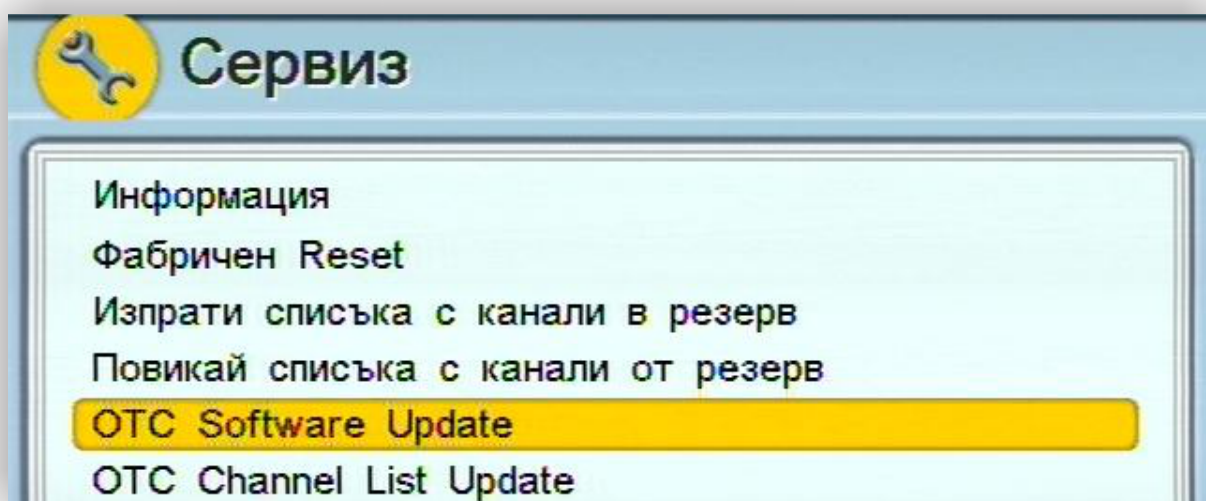


[www.networx.bg](http://www.networx.bg)

1. Натиснете бутона **Menu** от дистанционното. След това изберете **Система**, преместете на **Сервиз** и натиснете бутона **OK**.

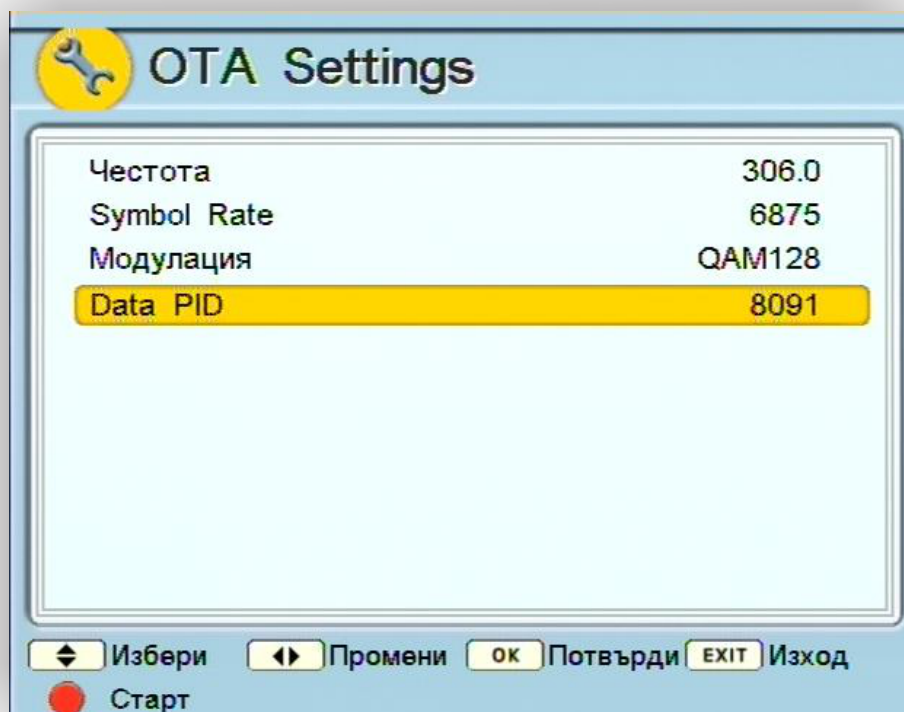


2. От появилото се меню изберете **OTC Software Update** и натиснете бутона **OK**.

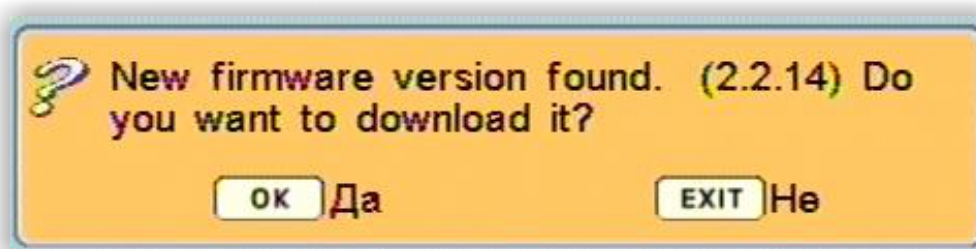


3. В появилото се меню въведете следните параметри:

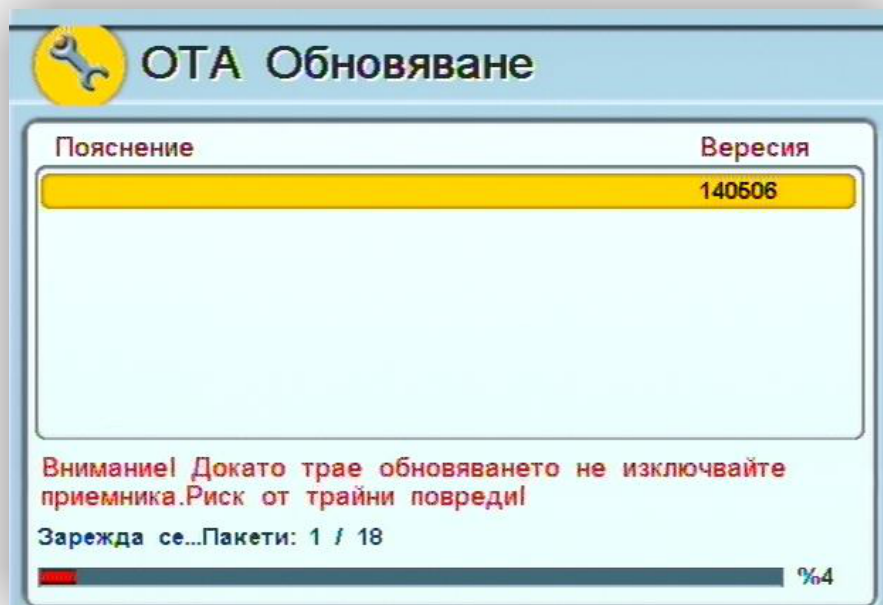
Честота	306.0
Symbol Rate	6875
Модулация	QAM128
Data PID	8091



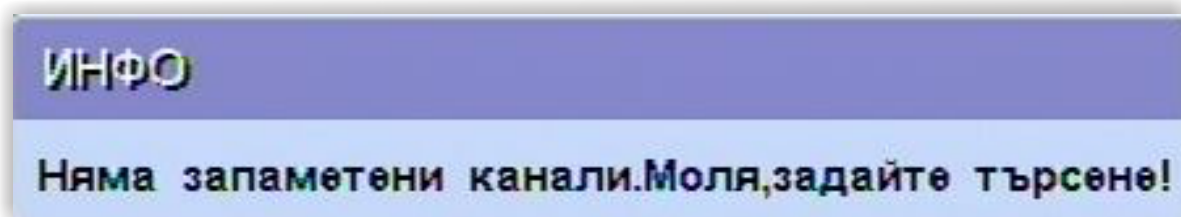
След въвеждането им, натиснете бутона **FAV** от дистанционното. Устройството ще започне обновяване на софтуера.



В появилия се прозорец потвърдете с бутона **OK** и изчакайте обновяването на софтуера. Това отнема няколко секунди, след което устройството ще се рестартира. След това ще излезе прозорец, че протича **ОТА Обновяване**. След приключването му каналите са запаменени и устройството е готово за употреба.

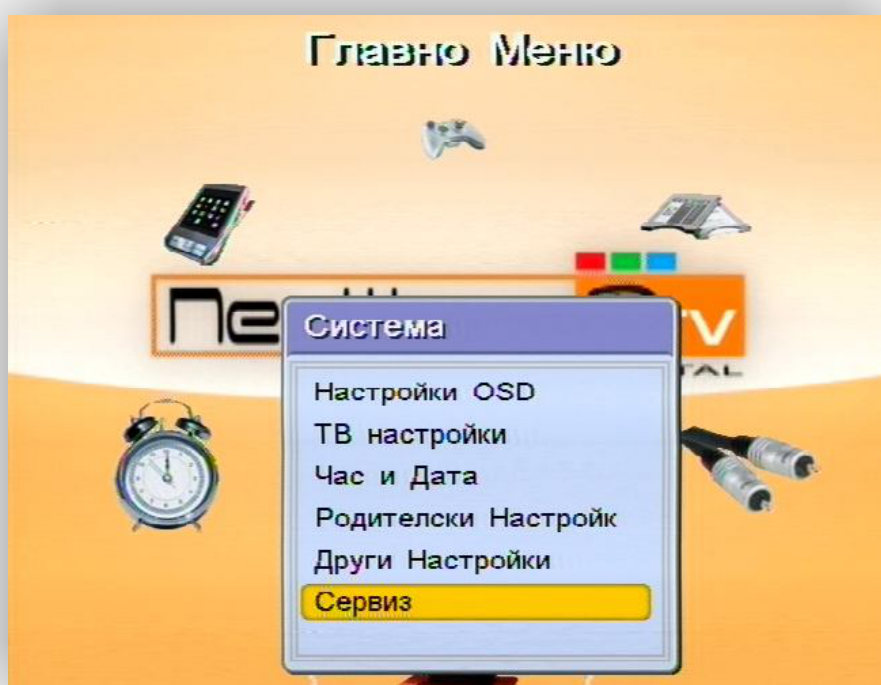


**Забележка:** Възможно е след рестарта да не започне обновяване на софтуера, а да излезе надпис:



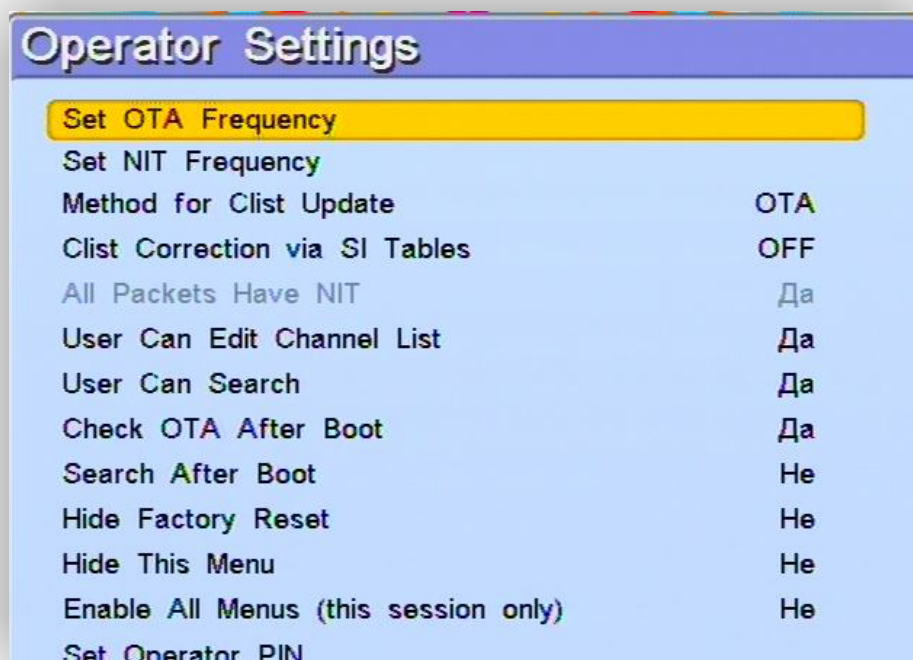
Ако това се случи, следвайте следните стъпки:

1. Натиснете бутона **Menu** от дистанционното. След това изберете **Система**, преместете на **Сервиз** и натиснете бутона **OK**.



2. От появилото се меню изберете **Operator Settings**. Възможно е системата да изиска 9 цифрен SUPER PIN. (Фабричният Super PIN е 55555555).

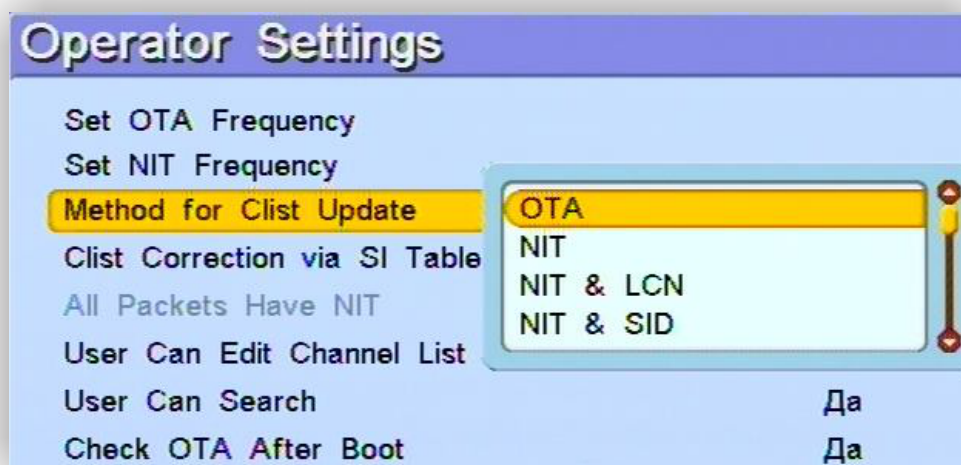
3. Изберете **Set OTA Frequency** и натиснете бутона **OK**.



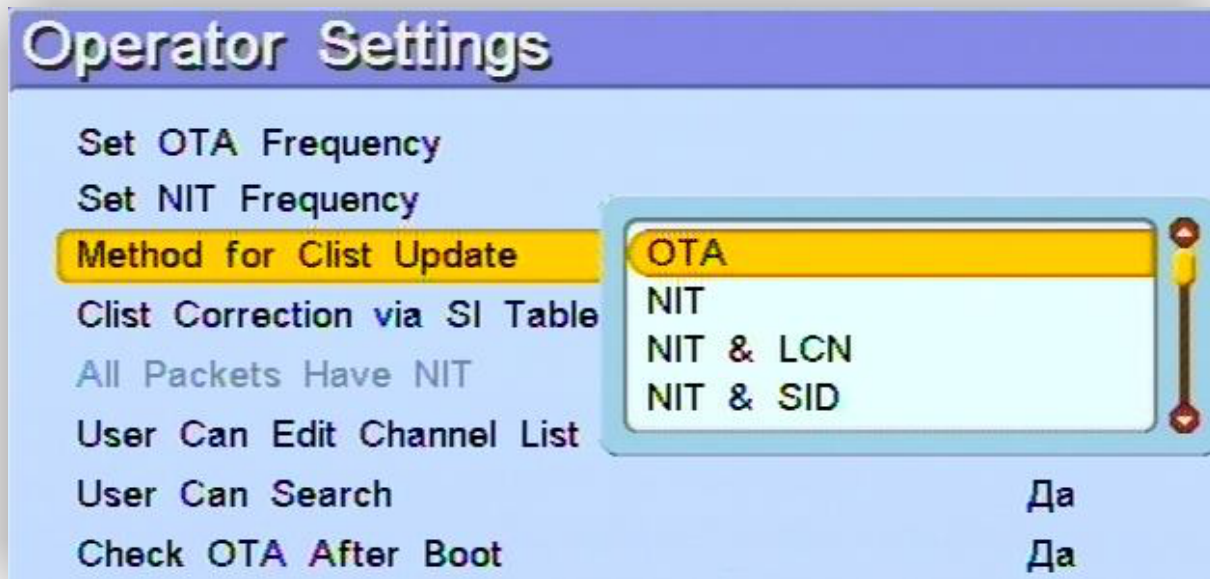
4. В появилото се меню въведете следните параметри:

<b>Честота</b>	306.0
<b>Symbol Rate</b>	6875
<b>Модулация</b>	QAM128
<b>Data PID</b>	8091

След въвеждане им излезте от менюто с бутона Exit, за да се върнете в предишното меню.



5. В меню **Method for Clist Update** изберете **OTA** и излезте от меню **Operator Settings** с бутона **Exit**, за да се върнете в меню **Сервиз**.



6. В меню **Сервиз** изберете **Фабричен Reset**. Въведете код (Фабричният ПИН е 0000). В появилия се прозорец “Ще се върнете към фабрични настройки. Сигурен ли сте?” потвърдете с **ОК**, за да продължите. Устройството ще се рестартира и ще започне търсене на каналите. Това отнема няколко минути.

